

# STRATEGIZING CHECK

Der „Fitnesscheck“ zur Bewertung Ihrer Strategiearbeit

## DIE UNTERNEHMERISCHE HERAUSFORDERUNG

Aktive und permanente Strategiearbeit ist von entscheidender Bedeutung für den langfristigen Unternehmenserfolg. Zahlreiche Studien belegen jedoch, dass mehr als die Hälfte aller Strategien scheitern bzw. nicht zum geplanten Ergebnis führen.

Abseits der Unwegsamkeiten im externen Unternehmensumfeld, liegen die Ursachen für Misserfolg oft *innerhalb* des Unternehmens selbst. So verhindern etwa unklare Inhalte, ungeeignete Prozesse, mangelnde Verwendung von Daten in strategischen Entscheidungsprozessen oder unzureichender Dialog, dass strategische Ambitionen im Tagesgeschäft wirksam und messbar werden.

Wenn Unternehmer und Führungskräfte den mangelnden Erfolg ihrer Strategiearbeit beklagen, liegt das meist daran, dass Dinge getrennt werden, die eigentlich zusammengehören sollten: Strategische Arbeit und operatives Tagesgeschäft.

## UNSERE ANTWORT: STRATEGIZING

Strategie als „Tun-Wort“ zu verstehen, bedeutet im Vergleich zu klassischer Strategiearbeit keine grundsätzliche inhaltliche Änderung, aber eine neue Herangehensweise: Die Einigung über die strategische Ausrichtung eines Unternehmens wird nicht mehr getrennt von der Umsetzung gedacht.

Unser Ansatz zielt darauf ab, Strategiearbeit vom isolierten Prozess zur täglichen Routine zu machen. Organisationen, die es schaffen, eine enge Verknüpfung von (1) Inhalten, (2) Menschen und (3) Daten im Unternehmen herzustellen, heben die Trennung von Strategiearbeit und operativem Tagesgeschäft auf und können sich dadurch noch erfolgreicher entwickeln.



## DER IMARK STRATEGIZING-CHECK

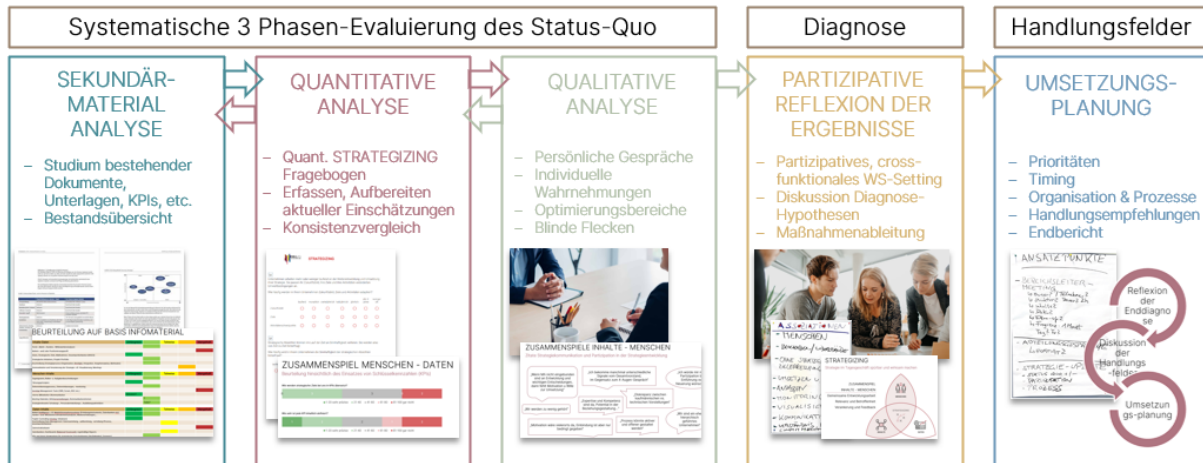
Der STRATEGIZING-Check untersucht im Sinne eines „Fitnesschecks“ die momentanen Strategizing-Fähigkeiten Ihres Unternehmens, wobei vor allem das Zusammenspiel dieser drei Bereiche (Inhalte, Menschen und Daten) im Fokus steht. So evaluieren wir die aktuelle Qualität der Strategiearbeit, identifizieren Risiken und Chancen und stellen eine gemeinsame Sichtweise für Veränderungsbedarf in der Strategiearbeit sicher. Auf Basis einer systemischen und prägnanten Standortbestimmung leiten wir konkrete Handlungsempfehlungen für die zukünftige Strategiearbeit ab.

## VORGEHENSWEISE

### PROJEKTORGANISATION

- Unternehmensleitung als Auftraggeber und Steuerungs-Gremium
- Kompaktes Arbeitsteam (ca. 10-20 Personen) bestehend aus einem repräsentativem Ausschnitt an Führungskräften und Mitarbeiter:innen
- Optional: Integration der gesamten Belegschaft durch Online-Befragung

### ABLAUF



## IHR NUTZEN

- Systemische Diagnose des Status-Quo Ihrer Strategiearbeit
- Einblick in Haltung und Verhalten der Führungsmannschaft bezüglich Strategie
- Ursachenforschung für das Abweichen der tatsächlichen gegenüber der beabsichtigten strategischen Ausrichtung
- Transparenz zu positiven, beizubehaltenden Bausteinen Ihrer Strategiearbeit – Erkenntnis zu Risiken, Lücken und Störfaktoren
- Konkrete Ansatzpunkte zur Erhöhung der Wirksamkeit und der Effizienz Ihrer Strategiearbeit
- Maßnahmen, wie Strategie im Tagesgeschäft spürbar und wirksam wird
- Commitment für die Umsetzung durch partizipative Entwicklung von Lösungen und Maßnahmen
- Effizientes Prozessdesign und geringer Ressourceneinsatz: Durchführung und Ergebnisse bei straffem Prozess-Management in 4-8 Wochen
- Hoher ROI: Limitiertes finanzielles Investment für einen Neustart Ihres STRATEGIZING

## IHRE ANSPRECHPARTNER BEI IMARK



MAG. CHRISTOPH ETTLMAYR  
 Managing Partner  
 +43 (0) 664 85 89 686  
 ce@imark.at



DR. MARIA KREUZER  
 Managing Partner  
 +43 (0) 650 45 29885  
 mk@imark.at